

ANNALES

DE LA

SOCIÉTÉ BOTANIQUE

DE LYON

Paraissant tous les trois mois

---

TOME XXVI (1901)

---

NOTES ET MÉMOIRES

---

COMPTES RENDUS DES SÉANCES



SIÈGE DE LA SOCIÉTÉ

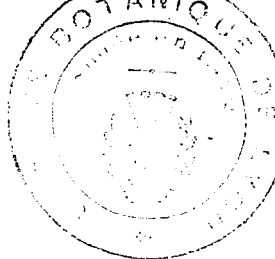
AU PALAIS-DES-ARTS, PLAGE DES TERREUX

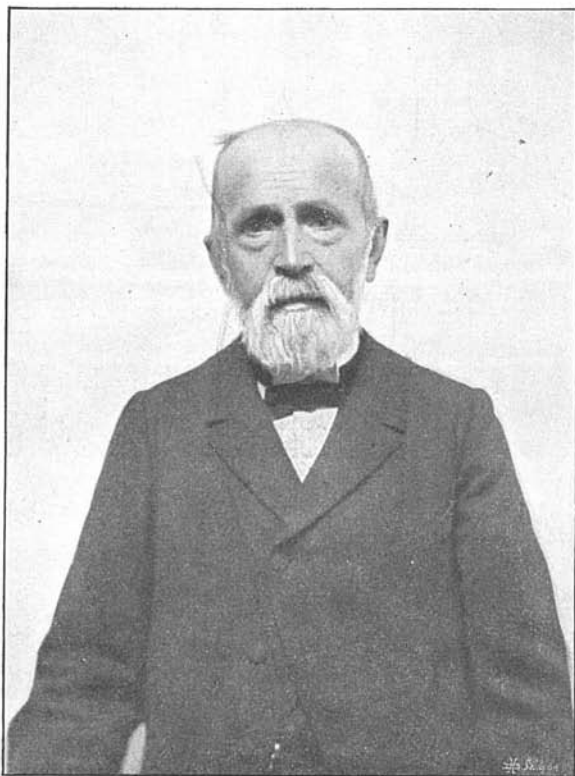
---

GEORG, Libraire, passage de l'Hôtel-Dieu, 36-38.

---

1901





## NOTICE SUR CUSIN (LOUIS).

---

Cusin est né à Lyon le 11 mai 1824 et il est mort dans notre ville le 31 juillet 1901. Il fut au commencement de l'année 1872 un des principaux fondateurs de notre Société et, par ses leçons d'organographie végétale professées en dehors des séances ordinaires non moins que par le zèle avec lequel il dirigea des herborisations soit dans les environs de notre ville, soit dans les montagnes du Dauphiné, du Bugey, ainsi que dans le massif du Pilat, il contribua puissamment à répandre parmi nos concitoyens le goût de la Botanique. Pendant la période de 1873 à 1878 il a publié dans nos Annales plusieurs importants mémoires. En récompense des services rendus il fut élevé en 1878 à l'honneur de la présidence de notre Société.

Cusin, d'abord chef de Bureau à la Préfecture du département du Rhône, avait accepté, à l'instigation du professeur Seringe, Directeur du Jardin botanique de la Ville, la fonction d'Aide-naturaliste, Conservateur des collections, qu'il remplit de 1857 à 1884.

Il a publié de 1868 à 1874 un Atlas de la Flore française en 26 volumes grand in-folio, les volumes 1 à 13 ont été édités en collaboration avec un vétérinaire militaire nommé Ansbergue. Le procédé consistait à enduire d'une couche d'encre de Chine additionnée d'un mordant, une des faces des plantes desséchées, puis à appliquer celle-ci avec pression sur une pierre lithographique afin d'obtenir une empreinte qu'on reproduisait ensuite sur papier.

Cusin a été pendant vingt-six ans Secrétaire général de la Société d'horticulture pratique du Rhône et de la Société pomologique de France et à ce titre il a rédigé avec un remarquable talent les publications de ces deux importantes Sociétés.

---