



Bulletin mensuel
de la

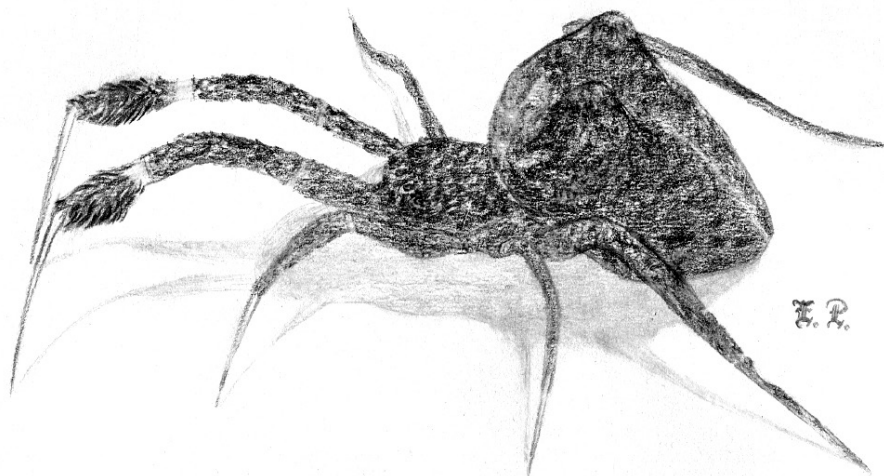
**SOCIÉTÉ LINNÉENNE
DE LYON**



Cette note n'a pas d'autre prétention que de faire connaître cette espèce, à la fois étonnante et discrète, et probablement très commune en France, dans les jardinerie, les boutiques de fleuristes, les serres tropicales et les vérandas. Nous remercions Michaël Dierkens pour sa relecture attentive et ses conseils avisés.

Cédric AUDIBERT et Elodie PAILLET

Centre de conservation et d'étude des collections (CCEC), 13A rue Bancel 69007 Lyon



NOTE SUR LA COUVERTURE DU PRÉSENT BULLETIN

L'écrevisse signal, encore appelée écrevisse du Pacifique, *Pacifastacus leniusculus*, est une espèce originaire d'Amérique du Nord qui a été introduite en Rhône-Alpes, notamment au lac d'Annecy. Elle peut atteindre 20 cm de longueur et est ainsi la plus grande écrevisse évoluant dans les eaux françaises. Les pinces des adultes sont si grosses que parfois l'écrevisse peine à les soulever et elles deviennent alors davantage un fardeau qu'une aide ; il n'est pas rare de trouver des individus âgés qui en sont dépourvus.

La photo de couverture fait partie du diaporama présenté, à la suite de l'Assemblée générale de la Société linnéenne le 29 mars dernier, par M. Rémi MASSON, plongeur photographe en eau douce. Elle figure également dans son ouvrage « *Eaux douces des Alpes* ».

On peut consulter la galerie de photos de l'auteur sur son site :

<http://www.remimasson.com>

Contact : r.masson@hotmail.fr

SOCIÉTÉ LINNÉENNE DE LYON

Siège social : 33, rue Bossuet, F-69006 LYON

Tél. et fax : +33 (0)4 78 52 14 33

<http://www.linneenne-lyon.org> — email : societe.linneenne.lyon@wanadoo.fr

Groupe de Roanne : Maison des anciens combattants, 18, rue de Cadore, F-42300 ROANNE

Rédaction : Marie-Claire PIGNAL – Directeur de publication : Bernard GUÉRIN

Conception graphique de couverture : Nicolas VAN VOOREN



Tome 83 Fascicule 5-6 Mai-Juin 2014

SOMMAIRE

Coache A. – Première citation de <i>Acraea</i> (<i>Actinote</i>) <i>acerata</i> Hewitson, 1874 et synthèse du genre en République Togolaise (Lepidoptera Nymphalidae, Heliconiinae)	111 - 115
Van Vooren N. – Contribution à l'inventaire des Pézizales (Fungi, Ascomycota) du Lyonnais – Premier addendum	116 - 118
Béguinot J. – Régulation du développement dimensionnel de la coquille chez trois espèces de Gastéropodes	119 - 126
Prudhomme J. – Une étude locale de la biodiversité: inventaire des coléoptères du domaine de la Fondation Pierre Vérots à Saint-Jean-de-Thurigneux (Ain, France). 1. Les carabiques et cicindèles	127 - 148
Fridlender A. – Combinaisons nouvelles concernant 3 colchiques du sud-ouest méditerranéen	149 - 153

Couverture : Ecrevisse signal, *Pacifastacus leniusculus*, en position d'intimidation.

Credit : Rémi Masson

CONTENTS

Coache A. – First citation <i>Acraea</i> (<i>Actinote</i>) <i>acerata</i> Hewitson, 1874 and synthesis of the genera in Togolese Republic (Lepidoptera Nymphalidae, Heliconiinae)	111 - 115
Van Vooren N. – Contribution to a check-list of Pezizales (Fungi, Ascomycota) in the Lyonnais (France) – First addendum	116 - 118
Béguinot J. – A trend for regulation of shell size buffering the intra-specific variability of growth in three gastropod species	119 - 126
Prudhomme J. – A local study of biodiversity: inventory of the beetles of the property of Pierre Vérots Foundation in Saint-Jean-de-Thurigneux (Ain, France). 1. Carabids and tiger beetles	127 - 148
Fridlender A. – New nomenclatural combinations regarding 3 <i>Colchicum</i> species from south-west Mediterranean	149 - 153

Prix 10 euros

ISSN 0366-1326 • N° d'inscription à la C.P.P.A.P. : 1114 G 85671

Imprimé par Imprimerie Brailly, 69564 Saint-Genis-Laval Cedex

N° d'imprimeur : V0001XX/00 • Imprimé en France • Dépôt légal : mai 2014

Copyright © 2014 SLL. Tous droits réservés pour tous pays sauf accord préalable.