

Abonnement 40 F

Le numéro 8 F

BULLETIN MENSUEL
DE LA
SOCIÉTÉ LINNÉENNE DE LYON

FONDÉE EN 1822

RECONNUE D'UTILITE PUBLIQUE PAR DECRET DU 9 AOUT 1937
des SOCIÉTÉS BOTANIQUES DE LYON, D'ANTHROPOLOGIE ET DE BIOLOGIE DE LYON
REUNIES

et de leurs GROUPES REGIONAUX : ROANNE, VALENCE, etc.

Siège social et Secrétariat général : 33, rue Bossuet, 69006 Lyon

TRESORERIE :

	1975
Membre actif France avec Service du Bulletin	40 F
Abonnement France	40 F
Membre scolaire avec Service du Bulletin	20 F
Abonnement Etranger	45 F
Changement d'adresse, inscription ou réintégration en sus	6 F

N.B. — Les virements à notre C.C.P. LYON 101-98 ou les chèques bancaires, doivent être rédigés au nom de la SOCIÉTÉ LINNÉENNE DE LYON.

SOMMAIRE

CAPELLANO A. et KÜHNER R. — Architecture de la paroi sporique des Volvariacées (Basidiomycètes - Agaricales) en microscopie photonique et électronique	4
LESEIGNEUR L. — Révision des <i>Zorochrus</i> européens (Col. <i>Elateridae</i>). Note rectificative	22
ROUGEOT P.-C. — Diagnose de la femelle de <i>Micragone martiniae</i> Rougeot (Lépid. <i>Attacidae</i>)	23
DUFAY Cl. — <i>Dryobotodes carbonis</i> Wagner, bona species, espèce nouvelle en Europe et en France (Lep., <i>Noctuidae Cucullinae</i>)	24
BREUNING St. et TEOCCHI P. — Note sur <i>Ceroplesis quinquefasciata</i> F., Lamiaire dont la larve évolue dans les tiges de manioc en Afrique Centrale (<i>Coleoptera Cerambycidae Lamiinae</i>)	27

AVIS DU TRESORIER

Le trésorier rappelle aux Sociétaires et aux abonnés, que le montant de l'abonnement s'entend pour l'année 1975.

Ce montant est exigible dès janvier.

Il compte sur la bonne volonté de ses collègues et les remercie de bien vouloir effectuer prochainement ce règlement.

**DIAGNOSE DE LA FEMELLE DE MICRAGONE MARTINAE ROUGEOT
(Lépid. Attacidae)**

par Pierre-Claude ROUGEOT.

Depuis la description de *M. martinæ* Rougeot en 1952¹, seul le mâle en avait été obtenu en de rares occasions, dans les zones forestières du Cameroun méridional, du Gabon et du Congo.

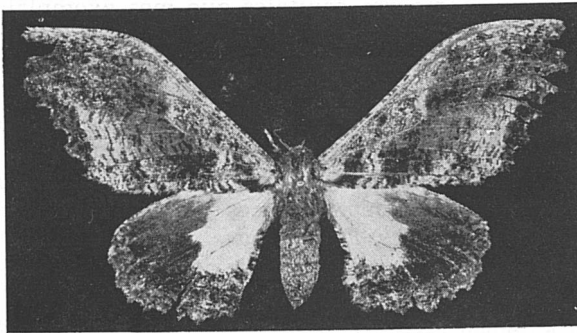
Or, dans le matériel recueilli récemment au Gabon par la mission A. S. BALACHOWSKY-J. MENIER, figure une femelle de *Micragone* que nous rapportons sans hésitation à *M. martinæ* et correspondant en tous points au schéma que nous en avons tracé lorsque nous avons procédé à la révision du genre.

Les caractères de ce remarquable spécimen sont les suivants :

Aspect voisin de celui de *M. herilla*, robuste espèce de l'Afrique Occidentale, à laquelle nous la comparerons.

Antennes brunes, courtes, étroitement bipectinées sur les 2/3 de leur longueur. Thorax et abdomen fauve à brun-rougeâtre. Envergure : 90 mm environ, l'apex étant endommagé.

Ailes antérieures ayant le fond plus rougeâtre, fortement ombré de noirâtre en arrière et au-dessus de la cellule, ainsi que dans l'aire externe ; tache lunulaire discocellulaire jaunâtre. Ailes postérieures avec une vaste tache basale irrégulière blanc-jaunâtre, englobant toute la cellule ; l'aire externe est lavée de noirâtre (et non de brun-jaunâtre) sauf le long du bord externe et de l'abdominal, plus ou moins striés. Dessous semblable, plus fortement strié de fauve-ochracé.



Micragone martinæ Apallotype

Gabon, Makokou, novembre 1973, A. S. BALACHOWSKY et J. MENIER leg. Apallotype dans les Collections du Laboratoire d'Entomologie du Muséum National d'Histoire Naturelle.

Rappelons que la femelle du rare *Micragone colettae* Rougeot, appartenant au même groupe, mais aux ailes postérieures de coloration uniformément sombre, n'a été découverte qu'en 1968 dans les mêmes régions forestières, par notre ami Ph. DARGE.

Présenté le 16 novembre 1974.

1. Description d'une nouvelle espèce de Saturniide du Gabon. Bull. Soc. Linn. Lyon, 21, année, n° 5. Mai 1952, pp. 112-114.