

BULLETIN MENSUEL
DE LA
SOCIÉTÉ LINNÉENNE DE LYON

FONDÉE EN 1822

RECONNUE D'UTILITÉ PUBLIQUE PAR DÉCRET DU 9 AOUT 1937
des SOCIÉTÉS BOTANIQUES DE LYON, D'ANTHROPOLOGIE ET DE BIOLOGIE DE LYON
REUNIES
et de leurs GROUPES RÉGIONAUX : ROANNE, VALENCE, etc.

Siège social et Secrétariat général : 33, rue Bossuet, 69006 Lyon

TRESORERIE :

T A R I F

	1977	1978
Abonnement France	50 F	55 F
Membre scolaire	25 F	27 F
Abonnement Etranger	55 F	60 F
Changement d'adresse, inscription ou réintégration en sus	7 F	7 F

N.B. — Les virements à notre C.C.P. LYON 101-98 ou les chèques bancaires, doivent être rédigés au nom de la SOCIÉTÉ LINNÉENNE DE LYON.

SOMMAIRE

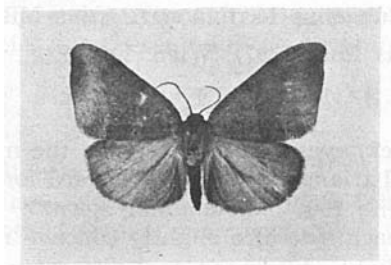
RICHOUX M., PERSAT H. et CORNILLON B. — Compte rendu ornithologique annuel de l'automne 1973 à l'été 1974 dans la région Rhône-Alpes	342
CZAJKOWSKI M. — Compte rendu de baguage pour l'année 1974 dans la région Rhône-Alpes	360
SAËZ H. — <i>Trichosporon lutetiae</i> , nouvelle espèce de levure isolée chez un Cerf d'Eld de Thaïlande	365
CHEVIN H. — Notes sur les Hyménoptères Tenthredoïdes	368
SHAUMAR Nagat et KAMAL Salwa. — Key for identification of species of family <i>Syrphidae</i> (Diptera) in Egypte	373
ROUGEOT P.-Cl. — Un nouvel <i>Epiplemidae</i> (Lépidoptère Hétérocère) d'Ethiopie	380
CHERMETTE A. — Les anciennes mines de Chessy et de Sain-Bel	XXI
DUTARTRE Gilles. — Compte rendu de l'excursion en Haute-Maurienne du 3 au 9 juillet 1977	XXXVII

- EFFLATOUN H. C., 1922. — A monograph of Egyptian Diptera, part I. Mem. Soc. Ent. Egypte, 2 (1) : 1-123.
- EFFLATOUN H. C., 1925. — Contribution to the knowledge of Syrphidae of Egypt (Diptera). Bull. Soc. Ent. Egypte, 9 : 274-283.
- EFFLATOUN H. C., 1926. — Further notes on Egyptian Syrphidae with description of a new species. Bull. Soc. Ent. Egypte, 10 : 295-304.
- MACQUART J., 1842. — Diptères exotiques nouveaux ou peu connus. Mem. Soc. Sci. Lille.
- MACQUART J., 1847. — Diptères exotiques nouveaux ou peu connus. Mem. Soc. Sci. Lille (Suppl.).
- STEYSKAL C. G. and EL BIALY S., 1967. — List of Egyptian Diptera. Tech. Bull. Min. Agric. Egypt.
- WIEDEMANN C. R. W., 1830. — Aussereuropäische zweiflügelige Insekten. Vol. II : 78-206.

**UN NOUVEL EPIPLEMIDAE
(LEPIDOPTERE HETEROCERE) D'ETHIOPIE**

par Pierre-Claude ROUGEOT.

Le 4 novembre 1976, près de Koffolé, dans la forêt arussi, lors de ma troisième mission en Ethiopie méridionale, j'ai capturé au tube actinique un curieux Epipleme, qui semble spécifiquement et génériquement inédit : j'en donne ci-dessous une brève diagnose.



Arussiana herbuloti n. gen. et n. sp.
Holotype

***Arussiana herbuloti* (n. gen. et n. sp.).**

Genre essentiellement caractérisé par la forme des ailes postérieures, présentant une ample dilatation de l'aire abdominale, y compris l'angle anal.

Holotype ♂. Habitus d'un *Geometridae*. Envergure : 32 mm. Antennes fines et brun-jaunâtre ; tête, corps et pattes de même coloration. Antérieures avec le bord externe légèrement concave en arrière de l'apex ; postérieures présentant le vaste lobe susmentionné.

Dessus. Fond des antérieures d'un fauve-grisâtre, assombri dans l'aire médiane, délimitée par deux lignes sinueuses et jaunâtres brunissant à la côte ; au niveau de chacune de ces rayures une série de points noir et blanc nervuraux ; une ombre brune postapicale. Postérieures fauve-ochracé passant au grisâtre dans la région apicale.

Dessous. Antérieures d'un brun-grisâtre presque uniforme ; postérieures jaune-ochracé avec un semis d'écaillés brun-grisâtre surtout dans la moitié costale de l'aile.

Les genitalia de ce génotype, cordialement dédié à M. Cl. HERBULOT, l'éminent spécialiste des *Geometridae* qui a bien voulu l'examiner, seront publiés ultérieurement.