

ANNALES
DE LA
SOCIÉTÉ LINNÉENNE
DE LYON

Année 1885.

(NOUVELLE SÉRIE)

TOME TRENTE-DEUXIÈME

LYON
H. GEORG, LIBRAIRE-ÉDITEUR
68, RUE DE LA RÉPUBLIQUE
MÊME MAISON A GENÈVE ET A BALE

PARIS
J.-B. BAILLIÈRE ET FILS, ÉDITEUR
19, RUE HAUTEFEUILLE

1886

NOTE

SUR LE

MONTANDONIA CATOPOIDES

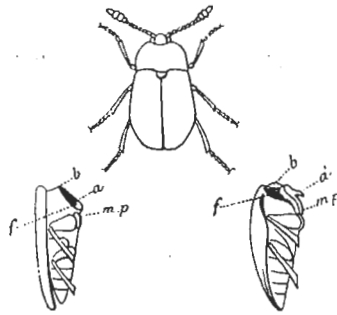
Nouveau genre appartenant à la famille des *DERMESTIDÆ*

PAR

LE DOCTEUR E. JACQUET

MONTANDONIA CATOPOIDES, long. 8^m/_m, larg. 5^m/_m. *Ovalis, niger, nitidus, subdepressus, supra fere glaber, dense æqualiterque punctatus, generi Calopi forma corporis similis. Capite parvo, inflexo, parce punctato nigropubescente, ore flavociliato, oculis nigris; semiglobosis; ocello nullo; antennis 11-articulatis, articulo primo nigro, subquadrato, majore, funiculi articulis reliquis subelongatis rufopiceis, clava 3-articulata, subcompressa, duobus penultimis articulis æqualibus, latioribus, ultimo elongato, attenuato, ferrugineo, minore; prothorace semilunari, antice subtruncato, modice attenuato, angulis anticis rotundatis, postice bisinuato, angulis posticis subrotundatis; prosterno lateribus antice fossulatis, medio posticeque in lamina triangulari subcarinata inter coxas anteriores producto; mesosterno antice in carina arcuata pone coxas prominente, postice lineari, explanato; metasterno lato, postice medioque breviter emarginato. Scutello parvo, subcordato. Elytris antice thoracis basi haud latioribus, pone medium modice ampliatis, lateribus tenuissime marginatis. Coxis anticis subquadratis, contiguas, parce flavosetosis, intermediis posticisque laminatis distantioribus, posticis margine poste-*

rioni sinuatis. Abdomine 5-segmentis, nigropubescentibus, primo segmento majore, omnibus dense flavo ciliatis, pedibus nigris, femoribus sulcatis, tibiis compressis, apice bispinosis, pluralibus lineis setiferis inscriptis, tarsis piceis, 5-articulatis, quatuor primis subæqualibus, ultimo longiore (1).



a. Arête intercoxale du mésosternum du genre *Dermestes*.

â. Carène du bord antérieur du mésosternum dans le genre *Montandonia*.

b.b. Bord antérieur du mésosternum.

f.f. Fossettes destinées à loger les hanches antérieures.

m.p. Partie postérieure du mésosternum.

Cet insecte a été capturé par M. A. Montandon sous des feuilles mortes de hêtre, à une altitude de 12 à 1500 mètres aux environs de Sinaia, dans une petite vallée appelée Valea Urlatora.

Le genre *Montandonia* diffère du genre *Dermestes* par la forme subdéprimée de son corps, par sa surface supérieure glabre; ce n'est en effet qu'à l'œil armé d'une forte loupe qu'on retrouve sur les parties latérales des élytres, des vestiges d'une pubescence rare et ténue. Mais les principales différences, celles qui me paraissent justifier la création de ce genre, se trouvent dans la conformation particulière du prosternum et surtout du mésosternum. Dans le genre *Dermestes*, la partie médiane et postérieure du prosternum s'avance bien en pointe entre les hanches antérieures, mais cette partie est plane, elle est au contraire subcarénée dans le genre *Montandonia*. Pour le mésosternum, tandis que la partie anté-

(1) Le dessin ci-dessus représente l'insecte grossi deux fois. Pour bien voir la conformation du prosternum et du mésosternum, il est presque indispensable de détacher la partie antérieure du corps, c'est-à-dire la tête et le prothorax comme le représentent au-dessous les figures en profil.

Le genre *Montandonia* est probablement aptère ou n'a que des rudiments d'ailes. Quant aux palpes et aux autres parties de la bouche, elles paraissent être conformées comme dans le genre *Dermestes*.

rière se trouve dans le premier réduite à une arête linéaire, cette même partie a dans le second une configuration bien différente. Elle s'élève en lame saillante, tranchante, et se termine en arrière par une pointe obtuse visible derrière les hanches antérieures. Cette carène mésosternale est analogue à celle qui a permis de séparer dans la famille des Palpicornes, le genre *Philhydrus* du genre *Helochares*.

Le nombre des segments de l'abdomen est de cinq et ce caractère doit évidemment faire placer le genre *Montandonia* dans la famille des *Dermestidæ* à laquelle il se rattache encore par la pubescence de ces segments. Cette pubescence est formée de poils noirs et fauves d'abord mêlés, puis les derniers deviennent vers les bords de plus en plus nombreux de manière à constituer une bordure jaune à chacun des segments abdominaux. Dans le *Dermestes ater*, on peut voir la même disposition avec cette différence que les poils jaunes n'arrivent pas à former une bordure complète mais seulement des taches plus ou moins étendues.

Les fémurs sont sillonnés comme dans le genre *Dermestes* et les tibias ont des lignes sétifères qui sont pour ainsi les représentants de ces arêtes saillantes et garnies de poils plus raides qu'on remarque dans les genres *Necrophorus* et *Silpha*.

Après avoir montré ce remarquable insecte à plusieurs de mes collègues et notamment à M. Bedel, de passage à Lyon, après avoir consulté les collections parisiennes, entre autres celle du Muséum, je me suis décidé à en publier la description, dans le but d'attirer sur lui l'attention du public entomologique. Cependant, il pourrait se faire que ce dermestide fût le *Dermestes latissimus* de Bielz décrit ou cité dans les *Verh. Siebenb., Ver. I, p. 180*, ouvrage que je n'ai pu me procurer. Cette espèce est en effet indiquée de Transylvanie dont la faune est à peu près la même. Dans tous les cas, les caractères que j'ai signalés dans la structure du pro et du mésosternum justifient la création de ce genre qui par sa forme rapproche la famille des *Dermestidæ* de celle des *Silphidæ*.
