

ANNALES

DE LA

SOCIÉTÉ LINNÉENNE

DE LYON

Année 1898

—
(NOUVELLE SÉRIE)
—

TOME QUARANTE-CINQUIÈME

LYON

H. GEORG, LIBRAIRE-ÉDITEUR

36, PASSAGE DE L'HOTEL-DIEU
MÊME MAISON A GENÈVE ET A BALE

PARIS

J.-B. BAILLIÈRE ET FILS, ÉDITEURS

19, RUE HAUTEFEUILLE

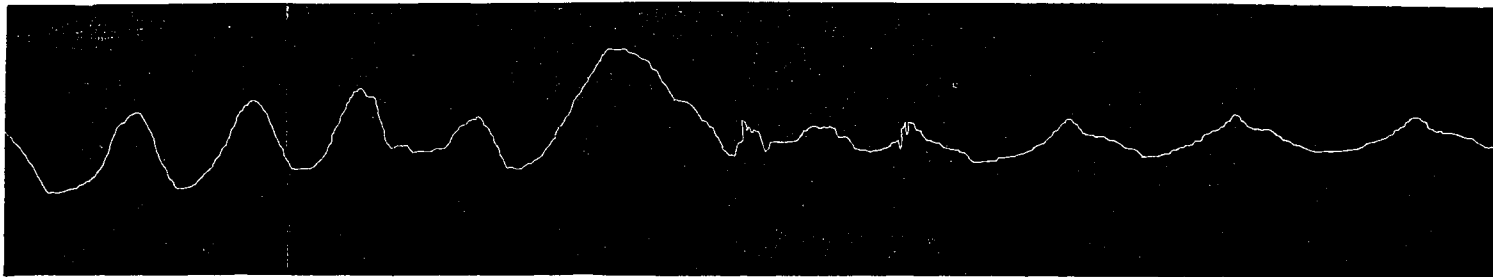
—
1899

sommeil, on observe une notable accélération des mouvements respiratoires par rapport à l'état de veille complète, comme s'il existait une légère excitation du bulbe, transitoire comme celle qui précède l'anesthésie par inhalation d'acide carbonique, ce qui ajoute un argument de plus en faveur de notre théorie du sommeil normal par autonarcole carbonique.

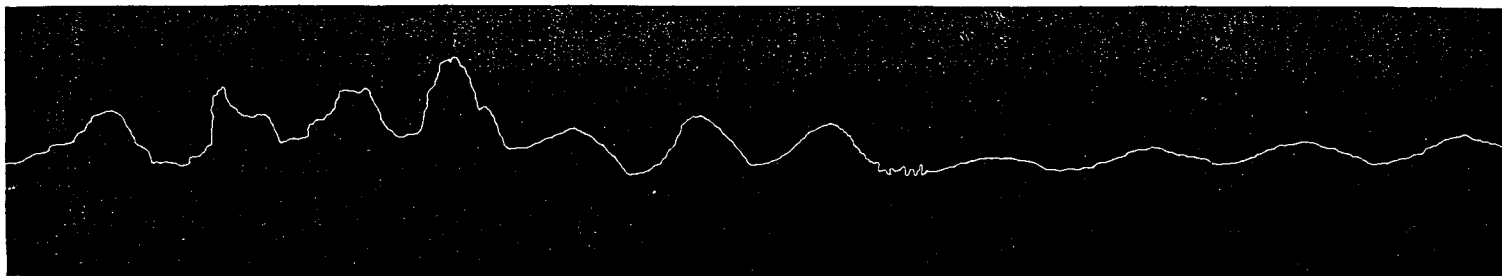
**Contribution à l'étude du Rythme cardiaque
chez les Mollusques lamelibranches,
par Raphaël DUBOIS.**

On ne possède que peu de documents relatifs aux mouvements du cœur chez les Mollusques. J'ai pu enregistrer ces mouvements chez la Pholade dactyle à l'aide d'un petit palpeur en moelle de sureau, muni d'un long levier. Le palpeur était appliqué directement sur le cœur de l'animal dont le manteau avait été ouvert sur la ligne médiane et les valves des coquilles écartées.

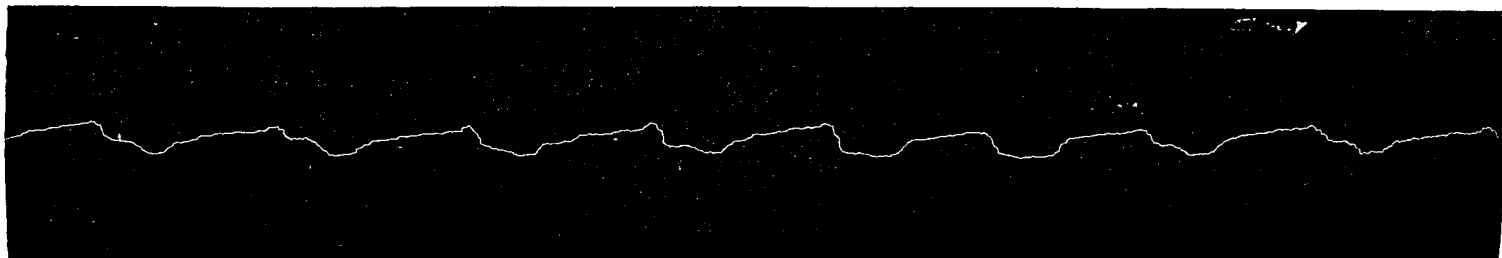
Le graphique (tracé VIII, page 12) montre que la diastole est notablement plus courte que la systole et que les pulsations se produisent par groupes de deux ou trois séparés par de longs intervalles.



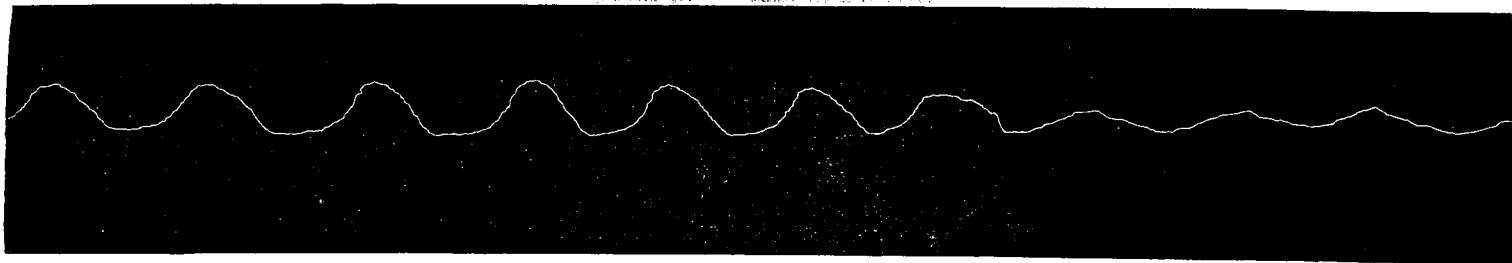
TRACÉ I. — Passage de la veille au sommeil.



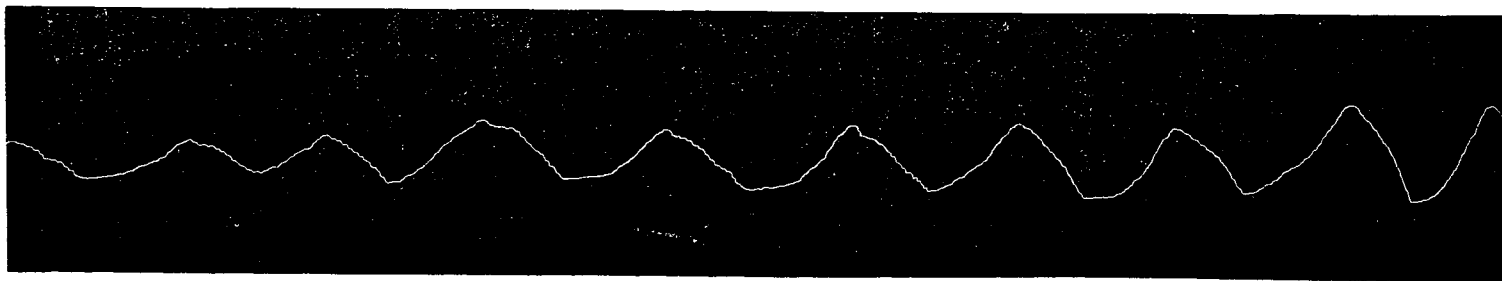
TRACÉ II. — Le sujet réveillé se rendort.



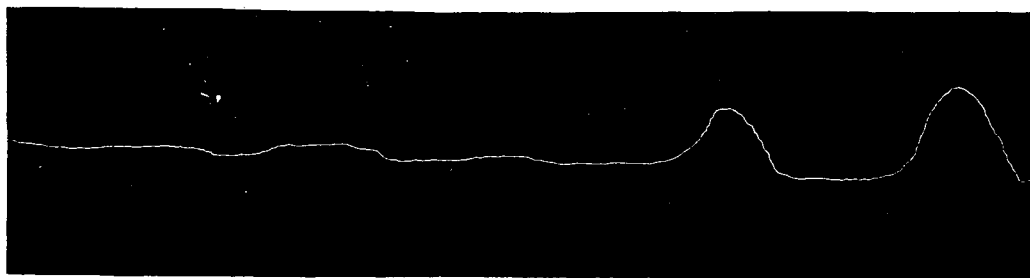
TRACÉ III. — Sommeil tranquille.



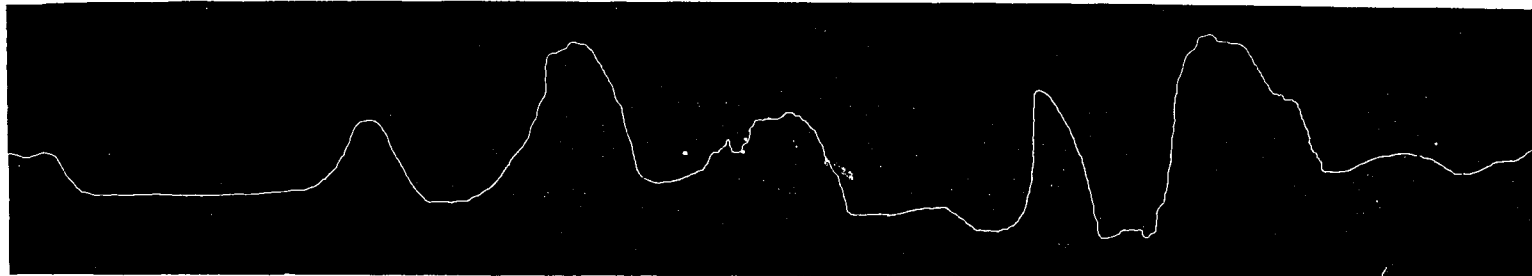
TRACÉ IV. — Sujet s'endormant.



TRACÉ V. — Réveil lent.



TRACÉ VI. — Début de réveil rapide.



TRACÉ VII. — Réveil brusque mais momentané.



TRACÉ VIII. — Graphique des mouvements du cœur chez la Pholade dactyle.