

## BULLETIN MENSUEL

DE LA

**SOCIÉTÉ LINNÉENNE DE LYON**

FONDÉE EN 1822

RECONNUE D'UTILITÉ PUBLIQUE PAR DÉCRET DU 9 AOÛT 1937

des SOCIÉTÉS BOTANIQUE DE LYON. D'ANTHROPOLOGIE ET DE BIOLOGIE DE LYON  
REUNIES

et de leurs GROUPES REGIONAUX : ROANNE, VALENCE, etc

Siège Social et Secrétariat Général : 33, rue Bossuet, Lyon (6<sup>me</sup>)Trésorier : M. H. BONVALLET, 20, rue Molière, Lyon (6<sup>e</sup>).

---

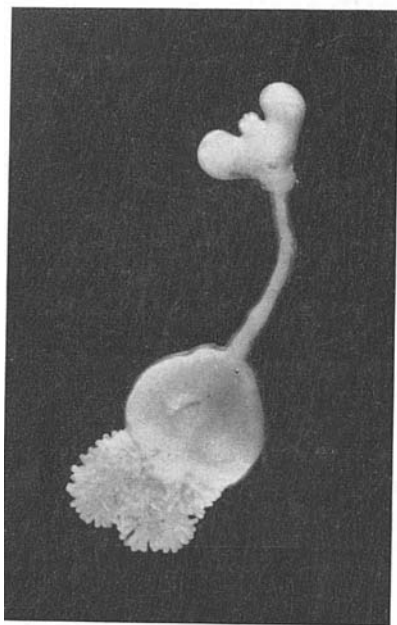
ABONNEMENT ANNUEL :	France et Union .. . . . . .	10 F	— C.C.P. Lyon 101-98
	Etranger .. . . . . .	11 F	
	Scolaires .. . . . . .	5 F	

---

## UN COPEPODE PARASITE : SPHYRION LUMPI

par J. WAUTIER et R. LE COARER.

L'animal dont nous publions la photographie a été trouvé sur une Dorade au marché d'Annecy au mois de mai 1964. Il s'agit de la femelle mature mais non ovigère de *Sphyrion lumpi* (Kröyer), Crustacé Copépode parasite de Poissons marins, appartenant à la famille des *Sphyrriidae*. Deux autres individus, identiques, étaient fixés sur la même Dorade.



Cliché SAINTEMARIE.

Le corps de cet animal est divisé en deux parties reliées par un pédoncule : le marteau qui représente le céphalothorax et le segment génital qui porte deux touffes postérieures chitineuses, les « grappes de raisin ». Le céphalothorax disparaît entièrement dans les tissus de l'hôte : il n'y a plus trace de pattes locomotrices. Chez la femelle ovigère les œufs sont réunis dans deux sacs externes, de forme allongée et cylindrique, attachés à l'extrémité postérieure du segment génital. La femelle adulte mesure de 40 à 60 mm.

Le mâle est nain (il mesure à peine 2 mm) et vit sur la femelle. Il possède deux paires d'antennes et une courte trompe suceuse avec pièces buccales, mais pas de pattes. Son anatomie se réduit pratiquement à l'appareil reproducteur.

La larve libre serait un copépodite présentant, outre les appendices céphaliques, deux paires de pattes natatoires et un rudiment d'abdomen.

Présenté à la Section Générale en sa séance du 20 février 1965.

Nous remercions notre Confrère, M. TRAVERSO, Pharmacien à Annecy, qui nous a fait parvenir ce matériel.