

BULLETIN MENSUEL  
DE LA  
**SOCIÉTÉ LINNÉENNE DE LYON**

FONDEE EN 1822

RECONNUE D'UTILITE PUBLIQUE PAR DECRET DU 9 AOUT 1937  
des SOCIÉTÉS BOTANIQUE DE LYON, D'ANTHROPOLOGIE ET DE BIOLOGIE DE LYON  
REUNIES

et de leurs GROUPES REGIONAUX : ROANNE, VALENCE, etc

**Siège Social et Secrétariat Général : 33, rue Bossuet, Lyon (6<sup>me</sup>)**

Trésorier : M. H. BONVALLET, 20, rue Molière, Lyon (6<sup>e</sup>).

---

**ABONNEMENT ANNUEL** : France et Union ..... 12 F — C.C.P. Lyon 101-98

Etranger ..... 13 F

Scolaires ..... Réduction de 50 %

Frais d'inscription : plaque adresse, carte de membre : 1 F en sus

N.B. — Les virements à notre C.C.P. Lyon 101-98 doivent être rédigés  
au nom de la **SOCIÉTÉ LINNÉENNE DE LYON**

Pour tout changement d'adresse, prière de nous faire parvenir  
la dernière bande et la somme de 1 F. (Timbres acceptés).

---

**OBSERVATION D'ARCHEGONES  
PORTES PAR DES AXES VASCULARISES  
DU TYPE RHYNIA GWYNNE-VAUGHANII KIDSTON ET LANG.  
EXISTENCE DE GAMETOPHYTES VASCULARISES  
CHEZ DES PSILOPHYTALES DU DEVONNIEN**

par Yves LEMOIGNE.

L'étude de lames minces effectuées à partir de fragments de cherts prélevés dans le célèbre gisement dévonien à Psilophytales de Rhynie (Ecosse), a permis d'observer des coupes transversales d'axes vascularisés du type *Rhynia gwynne-vaughanii* Kidston et Lang portant des archégonés dont l'organisation est tout à fait similaire à celle des archégonés des Ptéridophytes actuelles et différente de celle des archégonés de Bryophytes.

Chaque archégoné est situé dans une petite protubérance et son oosphère est assez profondément incluse dans le gamétophyte.

Les théories récemment formulées, selon lesquelles les Rhyniales étaient des Bryophytes (vascularisées), doivent être abandonnées.

Nos observations conduisent à reconnaître l'existence, au Dévonien, de Cormophytes à gamétophyte typiquement vascularisé ; elles viennent étayer de façon remarquable l'hypothèse de L. EMBERGER exprimant l'idée suivante : à l'origine, chez les Cormophytes, gamétophytes et sporophytes étaient relativement peu différents, puis, au cours des temps, « l'équilibre » aurait été rompu en faveur du sporophyte cependant que le gamétophyte aurait décliné et perdu sa vascularisation tout en se simplifiant.

(Département de Biologie Végétale,  
Faculté des Sciences de Lyon).

---

EXPLICATION DES FIGURES

FIG. 1 : Coupe transversale d'un axe, dont la structure est du type *Rhynia gwynne-vaughanii* K. et L., montrant une protubérance avec un archégoné coupés longitudinalement (cf. fig. 3).

FIG. 2 : Coupe transversale d'un axe, dont la structure est du type *Rhynia gwynne-vaughanii* K. et L., montrant une protubérance avec un archégoné dont l'oosphère est seule visible (cf. fig. 4).

FIG. 3 : Partie A de la figure 1 au grossissement 170.

rc, rosette de 4 cellules délimitant l'ouverture du canal archégonial.

ca, canal de l'archégoné,

oo, oosphère.

On notera que l'organisation de l'archégoné, à oosphère profondément incluse, est du type ptéridophytique.

FIG. 4 : Partie A de la figure 2 au grossissement 75.

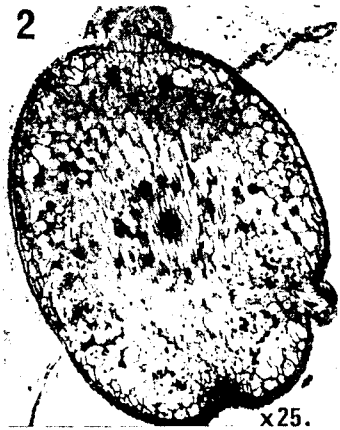
oo, oosphère,

cc, couche de cellules entourant l'oosphère (à la manière de cellules folliculeuses).

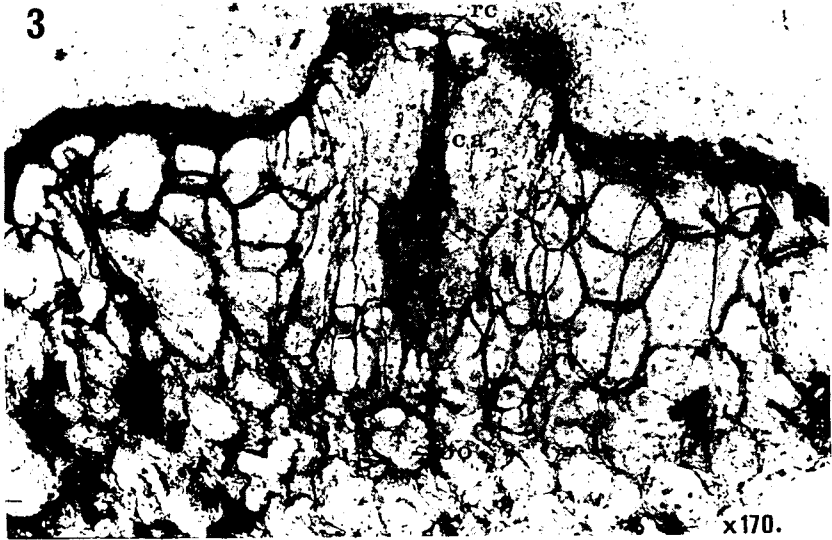
FIG. 5 : Coupe transversale d'un axe de *Rhynia gwynne-vaughanii* K. et L. montrant deux protubérances archégoniales.



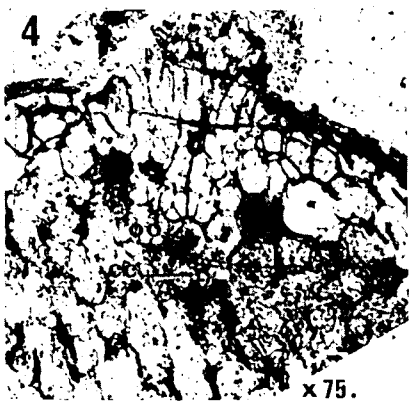
x40.



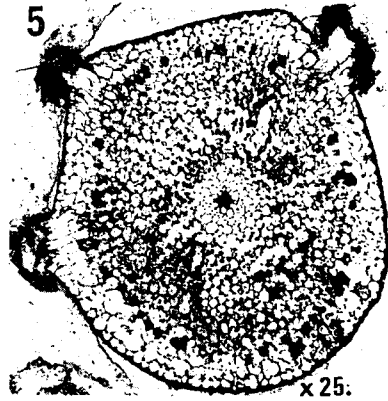
x25.



x170.



x75.



x25.