

**ANNALES**  
DE LA  
**SOCIÉTÉ LINNÉENNE**  
DE LYON

FONDÉE EN 1822

ET DES

**SOCIÉTÉ BOTANIQUE DE LYON**  
**SOCIÉTÉ D'ANTHROPOLOGIE ET DE BIOLOGIE DE LYON**

RÉUNIES

**ANNÉE 1922**

NOUVELLE SÉRIE

TOME SOIXANTE-NEUVIÈME

αἱ βοτάναι σιγηλῶς τὸ ὠφελοῦν  
προτάχονται.

**LYON**

**JOANNÈS DESVIGNE & C<sup>IE</sup>, LIBRAIRES-ÉDITEURS**

36 A 42, PASSAGE DE L'HOTEL-DIEU

1923

# UN PSEUDO-ŒUF DE POULE

## DE FORME ANORMALE

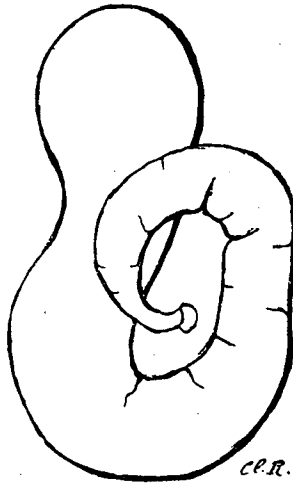
PAR

**CL. ROUX**

Docteur ès Sciences.

Présenté à la Société Linnéenne de Lyon, le 23 octobre 1922.

La curieuse production que j'ai l'honneur de présenter à la Société Linnéenne est simplement un pseudo-œuf, de forme très anormale, allongée et contournée, qui a été pondu en septembre dernier, par une des jeunes poules de M. Clapot, place



Louise, à Montchat, qui, lorsqu'il est venu m'informer du fait, croyait que sa poule avait accouché d'un lézard !

Le dessin ci-joint (1) donnera, mieux que toutes les descriptions, une idée exacte de ce petit « phénomène » qui, par sa conformation très allongée, est sans doute assez rare à observer.

(1) Grandeur naturelle.

La coquille de ce faux œuf, qui ne renfermait que de l'eau albumineuse, est plutôt mince, fragile, et présente des rides et des plis qui font supposer que, au moment de la ponte, cette coque était encore incomplètement solidifiée, ce qui a permis à ce faux-œuf, lors de sa chute sur le sol, de se replier en quelque sorte sur lui-même, tandis que son diamètre allait en s'amincissant au fur et à mesure qu'il se moulait à son passage dans le cloaque.

Je saisis cette occasion pour prier nos collègues qui seraient à même d'observer des cas d'anomalies ou des spécimens tératologiques, de bien vouloir en faire part soit à M. le Secrétaire général de la Société Linnéenne, soit à moi-même (M. Cl. Roux, 2, rue Tramassac, à Lyon).